



- 支援VGA、HDMI 高畫質影像輸出
- 支援標準 ONVIF 協議影像接入(網路模式)
- 支援UTC同軸控制功能
- 支援AHD/TVI/CVI/CVBS/IP 訊號五合一接入
- 支援ANDROID / IOS 行動裝置APP

**TAT-76216G3 16路 五合一 DVR**

**Specification**

型號	TAT-76216G3	
主處理器	工業級嵌入式晶片 HI3531A	
系統	RTOS LINUX	
畫面顯示	1/4 / 8 / 9 / 16畫面分割	
影像接入	AHD模式	4M*16(AHD) / 1080P*16(五合一)
	混合模式	4M*8(AHD)+4M*8(網路)
	網路模式	3M*8 / 5M*4
影像編碼	H.264 / H.264+	
回放解析度	4M*8@8fps (AHD) / 3M*8@10fps(AHD) / 1080P*16@12fps(五合一)	
影像格式	NTSC/PAL	
聲音格式	G.711	
語音對講	支援	
錄影方式	手動/警報/位移偵測/排程	
本機回放路數	MAX 8路	
回放查詢方式	時間、萬年曆、指定頻道	
影像保存	本機硬碟	
備份方式	網路備份、USB隨身碟、USB燒錄機	
影像輸出端口	VGA / HDMI	
網路端口	10/100M 乙太網路端口	
聲音I/O	6/1	
警報I/O	無	
USB端口	2個USB 2.0	
硬碟安裝數量	2個SATA端口(最大支援8TB)	
PTZ控制	同軸/RS485/網路	
ONVIF	支援	
工作環境	溫度：0°C - + 55°C · 濕度：10%-90% RH	
	大氣壓：86kpa-106kpa	
電源	DC 12V	
尺寸	350mm(長)*295mm(寬)*45mm(高)	

\*本公司所有型錄規格皆以現行產品為準，如有更改恕不另行通知



**AHD 攝影機**

TCT-7216712 1080P AHD攝影機

- 1/3" 高畫質 CMOS 1080P 影像晶片
- 支援解析度1080P
- 紅外線距離15米以上
- 高亮度12顆微晶陣列紅外線燈，夜間效果更好



**AHD 攝影機**

TCT-7212804 1080P AHD攝影機

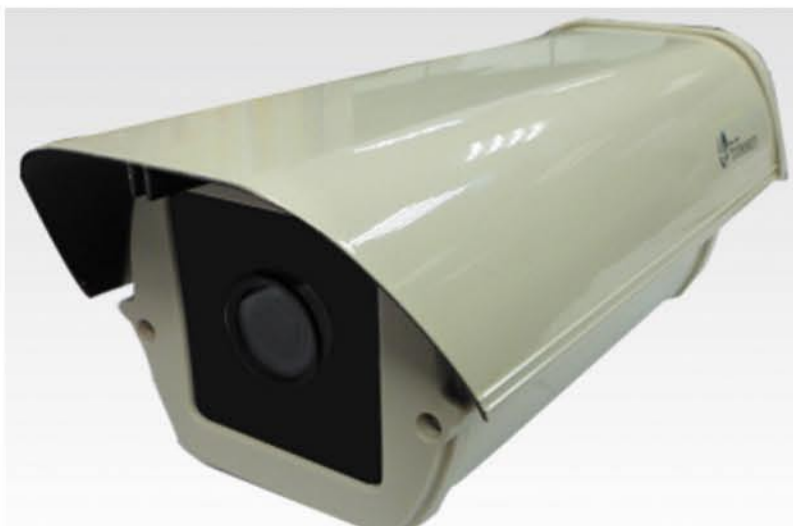
- 1/3" 高畫質 CMOS 1080P 影像晶片
- 支援解析度1080P
- IP66防水防塵
- 紅外線距離20米以上
- 高亮度4顆LED陣列式紅外線燈
- 雙層玻璃設計，有效防止光暈



**AHD 星光級攝影機**

TCT-7255801 AHD 200萬畫素 星光級攝影機

- 1/2.8" 高畫質 SONY IMX291 CMOS 晶片
- 解析度支援1080P
- 室外型機種，防水值IP66
- 4/6mm鏡頭可選
- 星光級鏡頭，夜間全彩



**AHD 星光級攝影機**

TCT-7258401 200萬畫素 星光級變焦攝影機

- 1/2.8" 高畫質 SONY IMX291 CMOS 晶片
- 解析度支援1080P
- 室外型機種，防水值IP66
- 2.8~12mm鏡頭
- 星光級鏡頭，夜間全彩